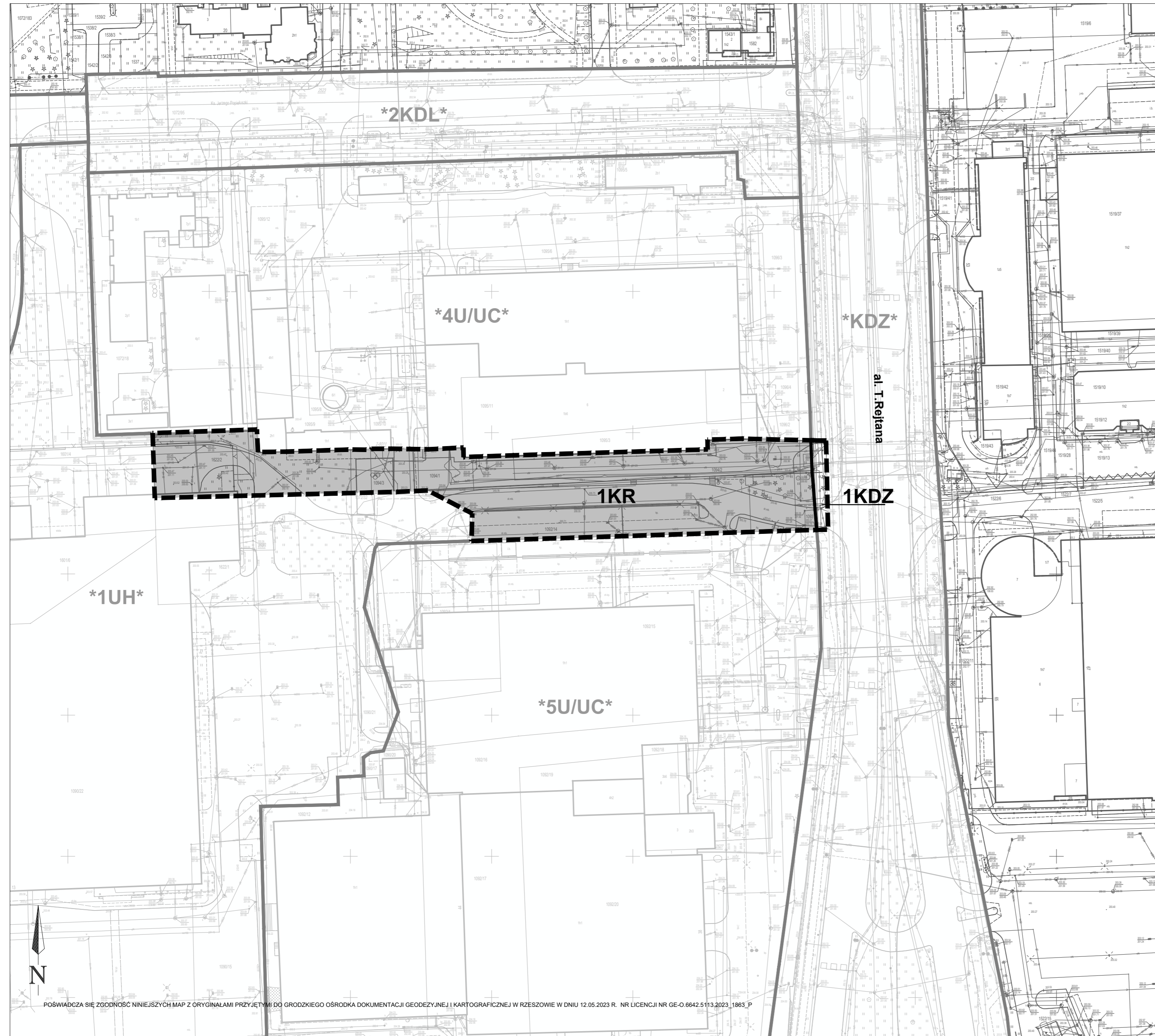
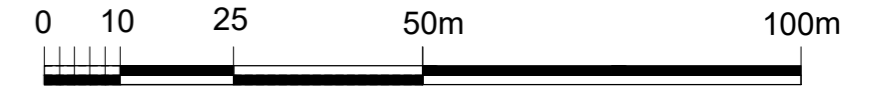


MIEJSCOWY PLAN ZAGOSPODAROWANIA PRZESTRZENNEGO NR 337/4/2023 W REJONIE AL. TADEUSZA REJTANA W RZESZOWIE

ZAŁĄCZNIK NR 1
DO UCHWAŁY NR/..../2024
RADY MIASTA RZESZOWA
Z DNIA2024 r.



CZĘŚĆ GRAFICZNA PLANU MIEJSCOWEGO
SKALA 1 : 1 000



LEGENDA:
OZNACZENIA OBOWIĄZUJĄCE

- GRANICA OBSZARU OBJĘTEGO PLANEM
- KR** TEREN KOMUNIKACJI DROGOWEJ WEWNĘTRZNEJ
- KDZ** TEREN DROGI ZBIORCZEJ

OZNACZENIA INFORMACYJNE

al. T. Rejtana NAZWY ISTNIEJĄCYCH ULIC

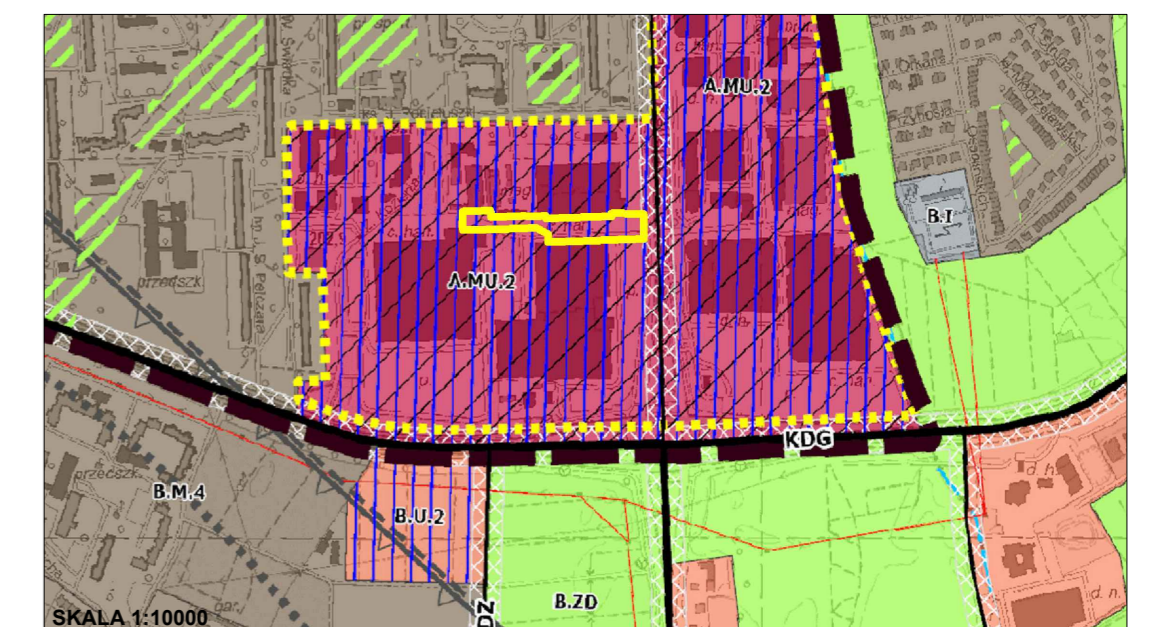
TERENY OBJĘTE OBOWIĄZUJĄCYM MPZP NR 10/7/96 ZESPOŁU USŁUG PUBLICZNYCH I KOMERCYJNYCH NA OSIEDLU NOWE MIASTO W RZESZOWIE, Z PÓŹN. ZM.

- GRANICE TERENÓW
- *1UH*** USŁUGI KOMERCYJNE

TERENY OBJĘTE OBOWIĄZUJĄCYM MPZP NR 102/10/2005 W REJONIE POŁUDNIOWEGO ODCINKA UL. REJTANA W RZESZOWIE.

- GRANICE TERENÓW
- *4U/UC*** TEREN USŁUG KOMERCYJNYCH
- *5U/UC*** TEREN USŁUG KOMERCYJNYCH
- *2KDL*** DROGA PUBLICZNA KLASY LOKALNEJ
- *KDZ*** DROGA PUBLICZNA KLASY ZBIORCZEJ

WYRYS ZE SUIKZP MIASTA RZESZOWA, PRZYJĘTO UCHWAŁĄ NR LXXXV/1890/2023 RADY MIASTA RZESZOWA Z DNIA 26 WRZEŚNIA 2023 R. Z OZNACZENIEM (ŻÓŁTY KONTUR) OBSZARU OBJĘTEGO MPZP NR 337/4/2023 W REJONIE AL. TADEUSZA REJTANA W RZESZOWIE.



LEGENDA

- granice stref urbanistycznych - A, B, C
- mu obszary wielofunkcyjne
- m obszary mieszkaniowe
- u obszary usługowe
- zp obszary zieleni urządzonej
- zo obszary ogrodów działkowych
- obszary wymagające przekształceń
- tereny z dopuszczeniem lokalizacji obiektów handlowych o powierzchni sprzedaży powyżej 2000m²
- tereny z możliwością lokalizacji budynków wysokich lub wysokocioskich