

UZASADNIENIE

do uchwały Nr XC/1979/2023 Rady Miasta Rzeszowa z dnia 12 grudnia 2023 r. w sprawie przystąpienia do sporządzenia miejscowego planu zagospodarowania przestrzennego nr 346/13/2023 „Przełom Strugu” w Rzeszowie

Obszar o powierzchni około 43,60 ha, objęty uchwałą w sprawie przystąpienia do sporządzenia planu, położony jest na osiedlu Drabinianka w Rzeszowie. Obejmuje on obszar ogrodów działkowych „Nad Strugiem” położonych przy ul. Jachowicza w Rzeszowie oraz teren zabudowy jednorodzinnej zlokalizowanej przy ulicach Podmiejska i Koło. Od południa obszar ten ograniczony jest ulicą Jachowicza. Obejmuje on nieruchomości położone nad rzeką Strug, które zostały, zgodnie z polityką przestrzenną wskazaną w studium uwarunkowań i kierunków zagospodarowania przestrzennego, uznane za niezbędne do zaspokojenia potrzeb mieszkańców oraz poprawy jakości ich życia. Dzięki swojemu położeniu oraz cechom uznac go należy za obszar przestrzeni publicznej, tj. o szczególnym znaczeniu dla rozwoju i prawidłowego funkcjonowania miasta Rzeszowa.

Nadrzędnym celem podjęcia niniejszej uchwały jest realizacja ochrony doliny rzeki Strug, poprzez ustanowienie prawa miejscowego w tym obszarze. Ochrona ta będzie odbywać się m.in. poprzez:

- 1) ustalenie zasad zagospodarowania oraz zabudowy;
- 2) zagospodarowanie terenów w sposób uporządkowany, zorganizowany i spójny;
- 3) utrwalenie przyrodniczego charakteru doliny rzeki, jako elementu systemu zieleni miejskiej;
- 4) utrwalenie przyrodniczego charakteru doliny, jako podstawy systemu zieleni miejskiej;
- 5) zabezpieczenie terenów pod komunikację, w szczególności pieszą i rowerową.

Na przedmiotowym obszarze obowiązują uchwały:

- 1) Nr XXVI/118/2004 Rady Miasta Rzeszowa z dnia 6 lipca 2004 r. w sprawie przystąpienia do sporządzenia Miejscowego Planu Zagospodarowania Przestrzennego Nr 78/8/2004 „Drabinianka - Biała” przy ul. Miłej w Rzeszowie;
- 2) Nr IV/56/2006 Rady Miasta Rzeszowa z dnia 21 grudnia 2006 r. w sprawie przystąpienia do sporządzenia Miejscowego Planu Zagospodarowania Przestrzennego Nr 144/15/2006 pomiędzy ulicami: Gościnną, Jachowicza i Kwiatkowskiego w Rzeszowie;
- 3) Nr VI/84/2007 Rady Miasta Rzeszowa z dnia 30 stycznia 2007 r. w sprawie przystąpienia do sporządzenia Miejscowego Planu Zagospodarowania Przestrzennego 146/1/2007 w rejonie ujścia Strugu;
- 4) Nr XVII/355/2011 Rady Miasta Rzeszowa z dnia 27 września 2011 r. w sprawie przystąpienia do sporządzenia Miejscowego Planu Zagospodarowania Przestrzennego Nr 224/10/2011 „Biała – Nad Strugiem” w Rzeszowie.

Ze względu na aktualne uwarunkowania prawne, tj. m.in. w związku z uchwaleniem przez Radę Miasta Rzeszowa nowego Studium uwarunkowań i kierunków zagospodarowania przestrzennego miasta Rzeszowa (uchwała Nr LXXXV/1890/2023 Rady Miasta Rzeszowa z dnia 26 września 2023 r.) zasadnym było podjęcie nowego opracowania.

Procedura sporządzania planu umożliwi szeroką partycypację społeczną i bieżący wpływ mieszkańców Rzeszowa na przeznaczenie i zasady zagospodarowania terenów.

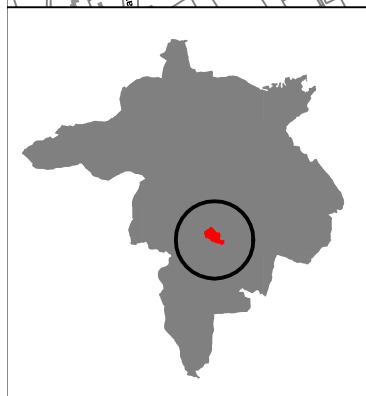
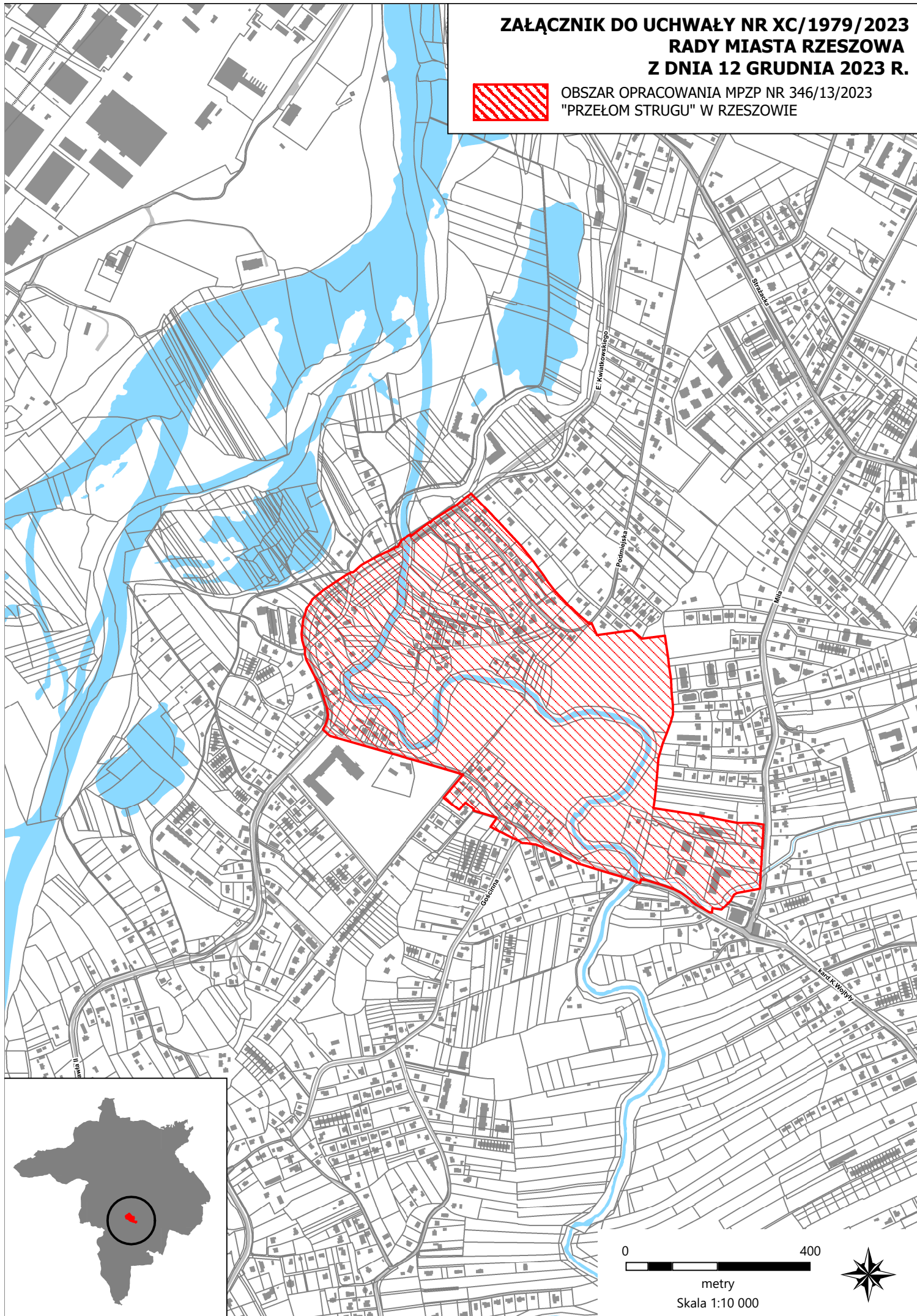
Przewidywane rozwiązania będą zgodne z ustaleniami Studium uwarunkowań i kierunków zagospodarowania przestrzennego miasta Rzeszowa.

Biorąc pod uwagę powyższe, potrzebne jest przygotowanie nowego dokumentu planistycznego, który uczyni zadość potrzebom społecznym i gospodarczym, a jednocześnie zabezpieczy tereny pod realizację celów publicznych, stosownie do zapisów nowego Studium miasta Rzeszowa. W związku z powyższym przystąpienie do sporządzenia nowego planu jest uzasadnione.

**ZAŁĄCZNIK DO UCHWAŁY NR XC/1979/2023
RADY MIASTA RZESZOWA
Z DNIA 12 GRUDNIA 2023 R.**



**OBSZAR OPRACOWANIA MPZP NR 346/13/2023
"PRZEŁOM STRUGU" W RZESZOWIE**



metry
Skala 1:10 000

